

Progetto



Spunti per una **NUOVA COMUNICAZIONE**



lo scenario

- ❑ **internet e le nuove tecnologie stanno avendo un ruolo sempre più centrale e importante nella vita quotidiana di ognuno**
- ❑ **sempre più le persone sentono la necessità di condividere idee, passioni, opinioni e, con la nascita dei nuovi mezzi di comunicazione, tale esigenza è attuabile in qualsiasi momento della giornata (pensiamo all'enorme successo di YouTube e Second Life).**



progetto Atrium: l'idea

- sfruttare i mezzi di comunicazione che l'utente già possiede fornendo tramite questi nuovi servizi e contenuti



Atrium e il cellulare

elemento centrale della comunicazione gestita all'interno di un progetto ATRIUM è il



**telefono
cellulare**



i molteplici mondi di “Atrium”

Il cellulare supporta molteplici tecnologie:

- ❑ WAP / Mobile Web
- ❑ Bluetooth
- ❑ SMS, MMS
- ❑ VisualCode, WI-FI, SMS Push, SMS Premium, ...

e all'interno di un progetto Atrium queste tecnologie possono essere **integrate** o usate singolarmente per permettere all'utente l'accesso a molteplici **contenuti** (Immagini, video, audio, giochi, loghi, suonerie, screensaver, coupons virtuali, inviti, comunicazioni, brochure, applicazioni Java, symbian, flash, contenuti e servizi su Web, ...)



scenari di utilizzo

Nel seguito sono riportati alcuni dei possibili scenari di utilizzo di Atrium:

- ❑ **Bluetooth Proximity Marketing & Communication:**
 - la soluzione infoPocket Blue

- ❑ **Distribuzione su Cellulare di Applicazioni e Servizi:**
 - le soluzioni infoPocket e infoPocket.mobi

- ❑ **Accesso interattivo a contenuti distribuiti con tecnologia Bluetooth:**
 - Chioschi Yobloo

- ❑ **BlueSignage: l'evoluzione del Digital Signage**



Cellulari e tecnologia bluetooth

You are in my Proximity

Il progetto Atrium focalizza l'attenzione sul connubio tra il cellulare e la tecnologia bluetooth attraverso la soluzione di Bluetooth Proximity Marketing & Communication **infoPocket Blue.**

Utilizzando la tecnologia bluetooth è possibile infatti inviare contenuti multimediali (es. video, immagini, spot, suonerie, brochure animate, coupon sconto, giochi, etc..) a tutti i cellulari che stanno nell'intorno, circa 100 metri, di uno o più "HotSpot" bluetooth.



Sinergia tra bluetooth e cellulare

La sinergia tra bluetooth e cellulare ha dei risvolti molto interessanti dal punto di vista comunicativo:

- ❑ grande diffusione dei telefoni cellulari.
- ❑ modalità di trasmissione **gratuita** sia per chi riceve che per chi invia
- ❑ l'invio del messaggio avviene a seguito di **accettazione** (*salvaguardia della privacy*)
- ❑ è possibile far seguire al messaggio "un'azione" per stabilire un **contatto** (*follow-up*)
- ❑ l'utente che riceve il messaggio diventa un **punto di diffusione** verso altri destinatari (*viral communication*)



Implementazione

L'implementazione di un progetto di Bluetooth Proximity Marketing & Communication prevede:

- ❑ l'installazione di **HotSpot Bluetooth** in numero tale da garantire un'adeguata copertura dello spazio fisico da gestire
- ❑ software per la **configurazione degli HotSpot Bluetooth** e per la gestione centralizzata delle campagne e dei palinsesti
- ❑ **progettazione e creazione di un palinsesto di contenuti in formato digitale** (testo, video, immagini, applicazioni java, ..) da inviare ai cellulari delle persone che sono in prossimità del punto di trasmissione



Distribuzione su cellulare di Applicazioni e Servizi

**tutte le informazioni di cui hai bisogno,
in tasca**

Attraverso la soluzione **infoPocket** il progetto Atrium fornisce prodotti e sviluppa applicazioni ad hoc che permettono, oltre al raggiungimento di un obiettivo marketing e comunicativo, di fornire servizi specializzati all'utente.



Implementazione

Le applicazioni **infoPocket** permettono, utilizzando il proprio telefono cellulare e senza necessità di connessione, di consultare, ricercare ed interagire con database contenenti informazioni multimediali.

L'utente può ricevere l'applicazione in diversi modi:

- ❑ download su PC da sito Web e successivo trasferimento sul cellulare dell'utente
- ❑ download diretto su cellulare (OTA)
- ❑ download automatico su cellulare a seguito di un SMS push
- ❑ invio tramite HotSpot Bluetooth



Esempi di applicazione

- ❑ **infoPocket Eventi:** dettaglio agenda evento ricercabile per luogo, data, parola chiave, descrizione, ...
- ❑ **infoPocket Guide:** guida multimediale di musei, mostre, monumenti, itinerari tematici, ...
- ❑ **infoPocket Locator:** indirizzario ricercabile per città, tipologia punto, servizi, descrizione, ...
- ❑ **infoPocket ToDo:** lista appuntamenti ricercabile per data, cliente, attività... Dispone di connettori verso le più diffuse piattaforme (database, CRM, groupware).



.mobi: la potenza del Web in tasca

Il .mobi permette di **consultare e operare** su web attraverso dispositivi mobili: cellulari, PDA, smart phone...

La presenza sul mercato via .mobi consente di:

- ❑ **aumentare gli accessi alle informazioni** del proprio portale raggiungendo utenti che accedono alla Rete anche attraverso dispositivi mobili
- ❑ **ampliare e rafforzare la strategia di comunicazione**



infoPocket.mobi

Per soddisfare queste necessità la proposta di inRebus è:

infoPocket .mobi

framework per la progettazione di portali “mobile”



In tale ambito il team InRebus fornisce anche analisi, assistenza e supporto per la gestione dei contenuti.



infoPocket.mobi

infoPocket .mobi:

- ❑ adatta automaticamente la **formattazione dei contenuti** alle dimensioni del video del dispositivo utilizzato
- ❑ gestisce i contenuti del sito .mobi attraverso la **stessa base dati** del portale web
- ❑ utilizza contenuti in modo da consentire: **accesso rapido, chiara leggibilità e facilita' di utilizzo** per la digitazione di dati da mobile



Interattività e cellulare

la soluzione YOBLOO

All'interno di un progetto Atrium il cellulare può essere visto come strumento passivo di ricezione o come strumento per la ricezione di informazioni richieste in **modo interattivo** da parte dell'utente.



Implementazione

YOBLOO è un sistema integrato che permette, attraverso un chiosco dedicato, di:

- ❑ **navigare e selezionare** in modo mirato contenuti (loghi, suonerie, video, immagini, applicazioni, ecc.) in modo interattivo utilizzando un monitor touch screen e **ricevere sul proprio cellulare i contenuti selezionati**
- ❑ **possibilità di pre-selezionare la lingua, o il modello di cellulare, di personalizzare interattivamente i contenuti**



Campi di applicazione

YOBLOO utilizza come canale di trasmissione la tecnologia **Bluetooth**.

A seconda degli scenari, le modalità di **accesso ai contenuti** possono prevedere:

- ❑ **Accesso libero e gratuito**
- ❑ **Accesso ai contenuti previo pagamento**
- ❑ **Gestione di coupon e promozioni**



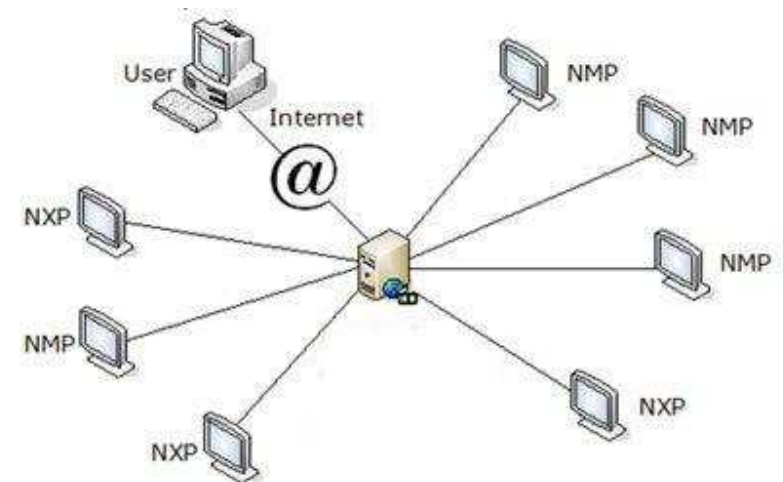
Digital signage

- ❑ Il **Digital Signage** è una forma di comunicazione per la distribuzione di **spot** inframmezzati da "utilities" (news, servizi, meteo, informazione sui servizi pubblici, ecc..) attraverso l'utilizzo di **schermi** dislocati in modo strategico in zone ad **alto traffico** o all'interno di **Pdv**
- ❑ Permette di creare campagne di **advertising** che sfruttano il "primo momento della verità" (cioè il momento della **decisione d'acquisto**) attraverso messaggi mirati ad un pubblico già "profilato"



Digital signage

- ❑ Il Digital Signage utilizza un sistema di **gestione centralizzato** per la pianificazione dei contenuti in funzione della posizione dei display, degli orari, dei giorni di programmazione, ...
- ❑ Ognuno degli schermi del **network** può avere una programmazione **autonoma** o **correlata** a quella degli altri dispositivi



inRebus BlueSignage

BlueSignage estende e migliora il Digital Signage tradizionale, introducendo una serie di soluzioni ed idee innovative:

- ❑ **integrazione con sistemi interattivi, quali vetrine e tavoli touch & motion, multimedia kiosk**
- ❑ **utilizzo del bluetooth per distribuire contenuti multimediali visibili sul digital signage direttamente sui cellulari**



inRebus BlueSignage

- ❑ **distribuzione dei contenuti in tempo reale:** oltre alla normale connettività cablata, BlueSignage utilizza la rete UMTS
- ❑ **monitoraggio utenza con bluetooth attivo** per proiezioni statistiche sull'audience delle campagne. Le stesse informazioni possono essere utilizzate per adattare dinamicamente il palinsesto



inRebus Technologies fa parte del Gruppo inRebus.

Il Gruppo inRebus si pone sul mercato come sintesi efficace fra innovation software house, società di consulenza e centro di formazione. Obiettivo primario di inRebus è fornire al cliente una risposta rapida e competitiva sia nell'area dei servizi tecnologici che in quella della consulenza aziendale.



inRebus® Group

C.so Svizzera 185 – 10149 - Torino – Italy

Piazza Borgo Pila, 40 – Corte dei Lambruschini – 16129 Genova – Italy

Tel: +39 011 19820741 - **Fax:** +39 011 7499592

Mail: info@inrebus.it

Web: www.inrebus.it - www.infopocket.it

